



**RISTRUTTURA S.A.**



L'edilizia moderna è in costante sviluppo arricchita dalle più svariate tecnologie.

Lo sviluppo del design sfrutta sistemi innovativi destinati ad accontentare le richieste di ogni tessuto sociale.

Spesso le proposte architettoniche vengono definite in "HI TECH", "TRADIZIONALE" ed "ANTICO" concentrando la progettazione utilizzando materiali che donano anima agli immobili.

Ferro, Acciaio, Pietra, Vetro e Ceramiche sono le tipologie ed i prodotti che da sempre distinguono il risultato finale.

Talvolta la scelta del giusto design richiede approfondite considerazioni: costi, tipologia dei prodotti e l'impiego in funzione anche delle tendenze del momento, fattori che contribuiscono a determinare il valore dell'immobile stesso.

I sistemi innovativi propendono a ridurre i tempi di esecuzione ed aumentare i confort, l'obiettivo è diminuire i costi dando comunque un valore elevato del risultato finale.

Un sistema innovativo deve essere necessariamente applicato in armonia con l'esperienza e la conoscenza, non solo dei prodotti in commercio, ma della stessa fattibilità ed esecuzione per poter fornire la certezza della garanzia e del risultato, rispettando i rigidi principi della regola dell'arte.

"RISTRUTTURA SA" con estrema dedizione ed infinita passione, negli anni ha maturato l'esperienza nella costruzione e ristrutturazione delle più svariate tipologie di immobili.

Distinguersi dal mercato ed offrire un prodotto rivolto ad una trasformazione conservativa, diventa una necessità sviluppando l'impiego di un materiale che da circa due secoli viene applicato per tutte le diverse fasi di lavorazione.

Acquisita la formazione e la conoscenza ci si è affiancati a chi, il cemento lo conosce davvero, chi può garantirne il rispetto delle più restrittive norme ambientali e delle caratteristiche necessarie per soddisfare il cliente in relazione al design richiesto.

Il sistema innovativo proposto, non è solo la garanzia della sua durata, ma l'opportunità di scegliere una finitura che resterà sempre un ineguagliabile base per qualsiasi forma di ristrutturazione; un supporto che offre la disponibilità di applicazione di tutti i prodotti in commercio; un risultato che elimina la rimozione per un eventuale cambiamento di design futuro; una soluzione che abbatta notevolmente i costi ed i tempi, qualora il mercato, in costante evoluzione, imponga mutamenti di tendenze, funzionalità e valori.

La forza del cemento, la sua residenza e durata, incontra la creatività nell'infinita gamma colori e nella riproduzione di ferro, acciaio, pietra, vetro e marmo per soluzioni personalizzate e personalizzabili.

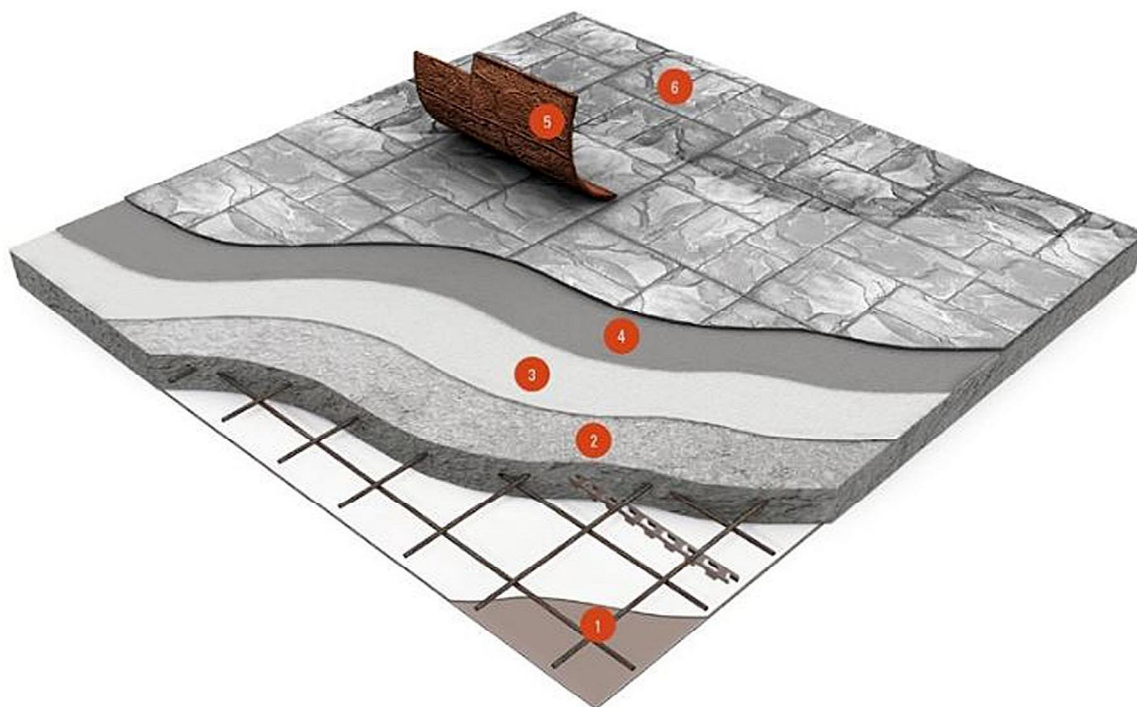
Resistenza, praticità ed eleganza realizzate in un rapporto qualità/prezzo imbattibile.

Il progresso impone cambiamenti sempre più radicali, "Ristruttura SA" il cambiamento lo adotta nella conservazione e nel rispetto dell'ambiente, garantendo il giusto valore e livello estetico a basso spessore, elevata consistenza e senza sprechi di risorse in un metodo già ampiamente collaudato.

## PLAM HARDENING

### Sistema

Il pavimento stampato Isoplam® è una superficie in calcestruzzo monolitico personalizzabile con effetti decorativi di grande pregio.



- 1 Casseratura e posa rete elettrosaldata.
- 2 Stesura del calcestruzzo additivato con COLDPAV oppure HOTPAV e con PLAM FIBRE Isoplam®.
- 3 Applicazione del corazzante PLAM HARDENING colorato in 2 o 3 applicazioni e lisciatura della superficie.
- 4 Applicazione del distaccante PLAM RELE colorato.
- 5 Stampaggio e rifinitura con attrezzi Isoplam® e lavaggio della pavimentazione con detersivi e specifiche attrezzature Isoplam®.
- 6 Applicazione della resina PLAM SEALING/L o PLAM SEALING/S.

## Caratteristiche:

Il pavimento in cemento stampato viene impresso con appositi stampi in gomma che danno vita a decorazioni in finta pietra, finti mattoni, finto legno, finte piastrelle, rosoni e greche.

Il risultato finale del pavimento stampato è esteticamente di grande effetto con superfici decorate che riproducono alla perfezione la bellezza dei rivestimenti tradizionali, con performance superiori. Il pavimento in cemento stampato è molto solido: resistente al tempo, all'usura e al passaggio anche di mezzi pesanti.

Il pavimento stampato è un pavimento monolitico, senza fughe. Perciò è più facile da pulire e non presenta punti deboli dove l'acqua possa infiltrarsi o dove muschi e erbe infestanti possano crescere. E' possibile inoltre aggiungere speciali resine protettive che rendono pavimento e cemento stampato inattaccabili da oli e grassi, antiassorbimento, antimuffa, antipolvere.

Il pavimento stampato Isoplam® è facile e veloce da applicare e permette un notevole risparmio di tempo, costi e manodopera rispetto alla realizzazione delle tradizionali pavimentazioni in pietra o piastrelle. Il pavimento in cemento stampato non richiede massetto strutturale o cordona di contenimento. Una volta preparato il sottofondo è possibile gettare direttamente il calcestruzzo.

La personalizzazione è massima in un pavimento stampato Isoplam®. E' possibile scegliere tra una gamma di colori, gradazione ed effetti praticamente infinita e realizzare una superficie decorativa davvero unica.

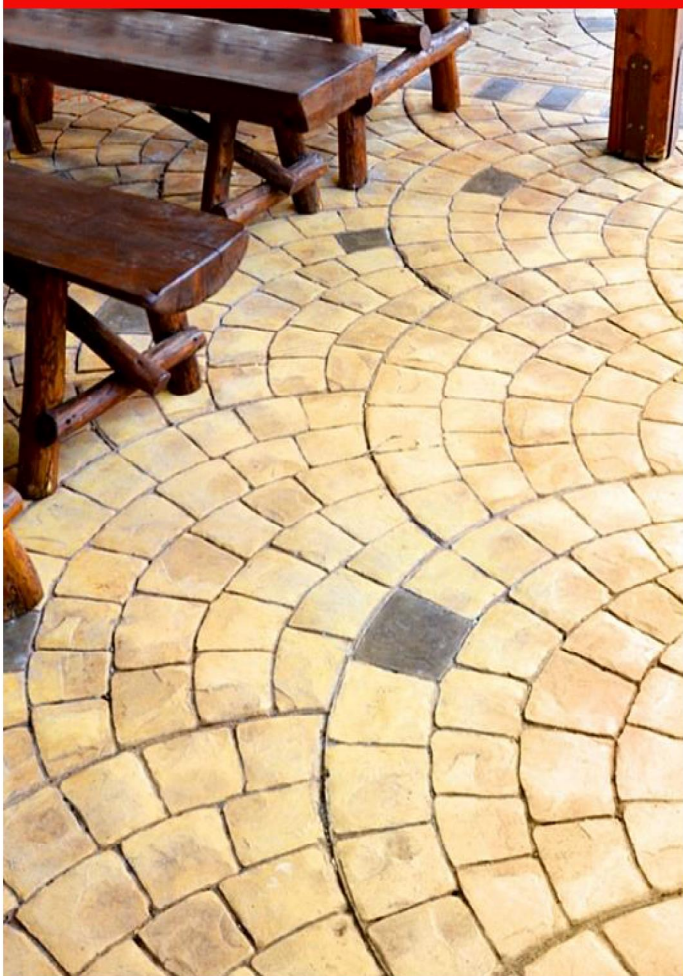
### Campi di applicazione del pavimento stampato

Il pavimento stampato è la soluzione ideale per realizzare strade, piazzali, piste ciclabili, marciapiedi, aree pedonali, porticati, rampe d'accesso ai garage, pavimentazioni di centri commerciali, hotel, campeggi e parchi divertimento.



*Infiniti colori e disegni*

*Adatto per esterni ed interni*





*Resistente e flessibile in un'unica lavorazione*



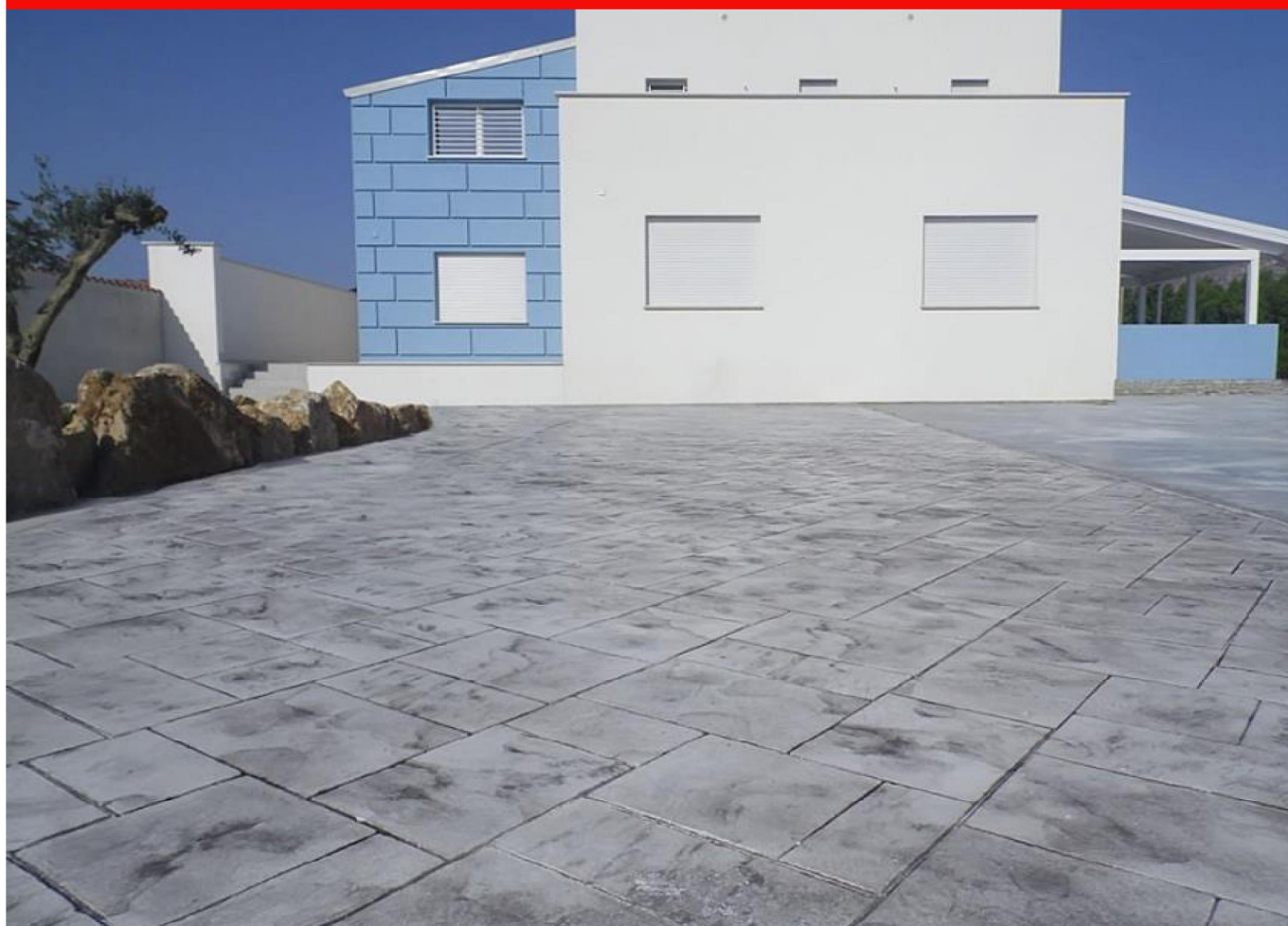


*In pochi centimetri il risultato estetico di una finitura compresa di basamento, impermeabilizzazione e rivestimento effetto pietra*



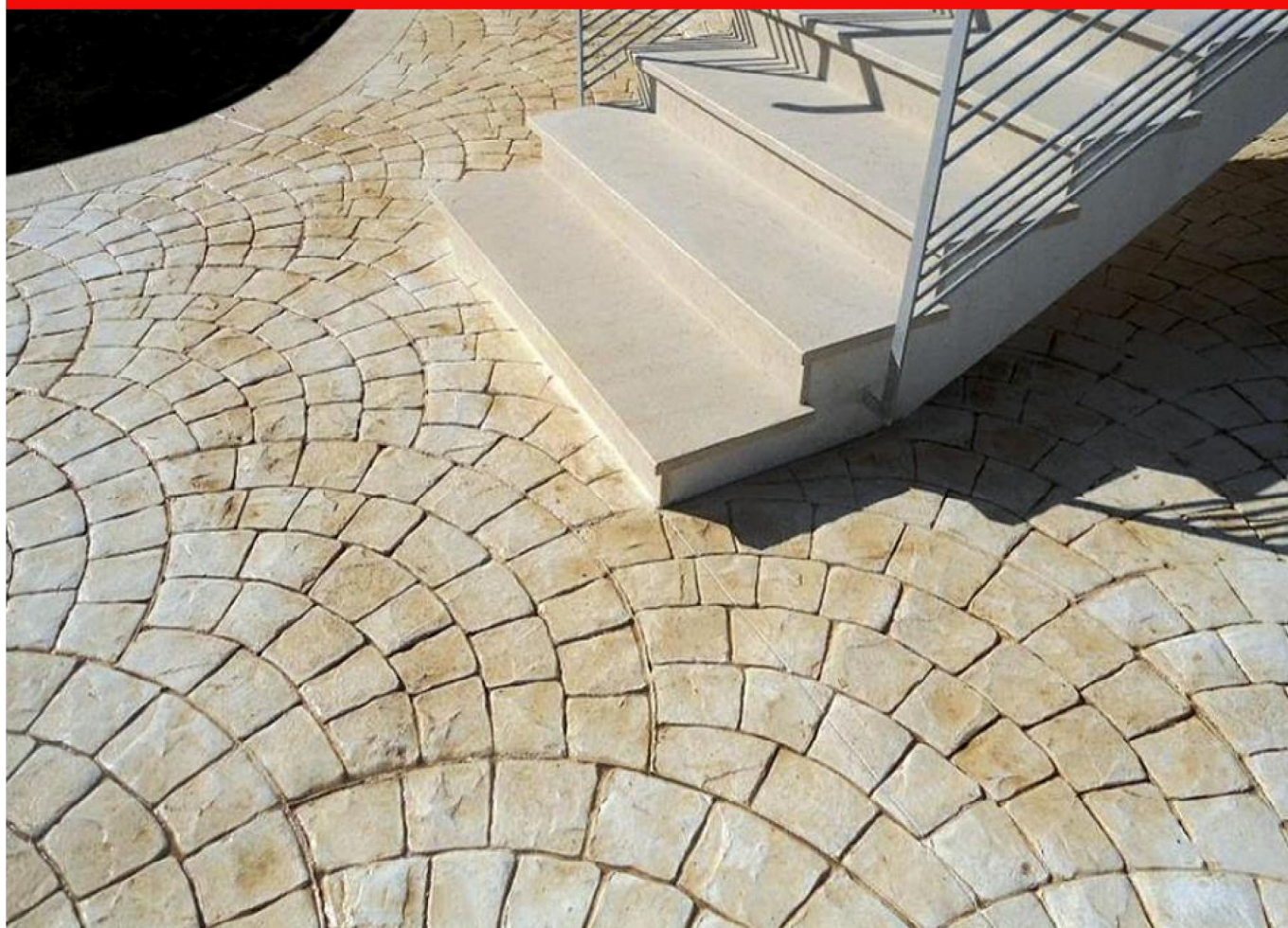


*Nel rispetto dell'ambiente e delle norme paesaggistiche*



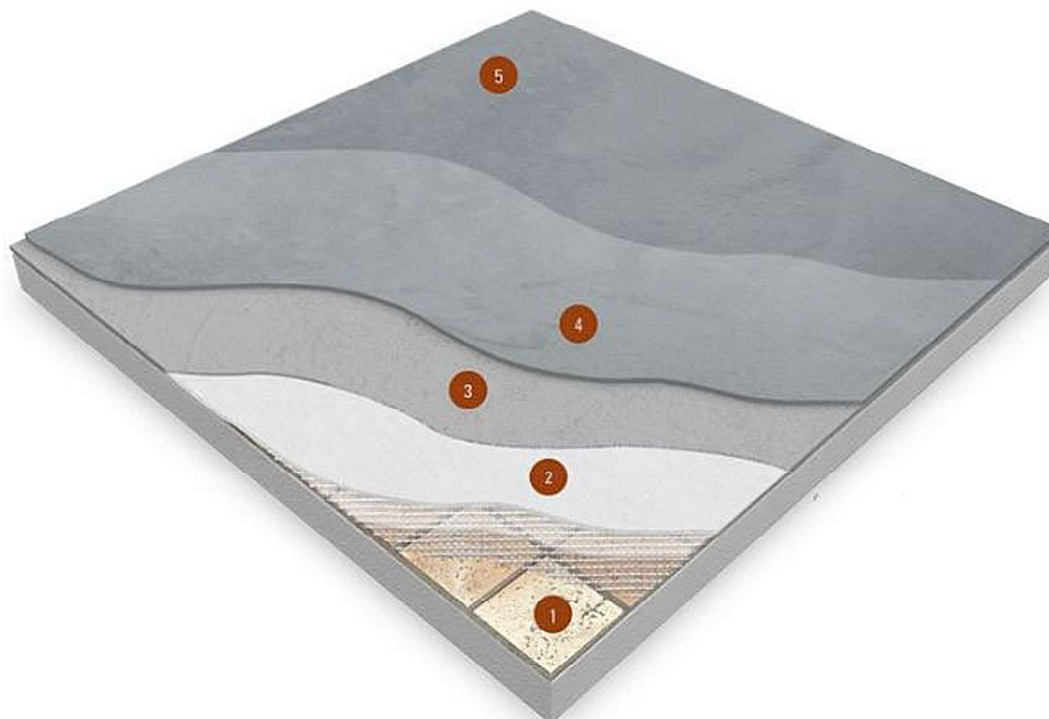


*Materiale antiscivolo con elevata resistenza agli agenti atmosferici*



Sistema

Microoverlay® è una innovativa superficie di design dello spessore estremamente ridotto, solo 3 millimetri, e dallo straordinario risultato estetico.



- 1 Preventiva levigatura della superficie in calcestruzzo o piastrella.
- 2 Applicazione di 2 mani di VAPOR BARRIER con rete in fibra di vetro interposta.
- 3 Applicazione di 2 mani di MICROOVERLAY® BASE o MEDIUM con carteggiatura intermedia e pulizia.
- 4 Applicazione di 2 mani di MICROOVERLAY® FINISH con carteggiatura intermedia e pulizia.
- 5 Applicazione della resina protettiva PLAM POL lucida/opaca oppure PLAM POL WATER lucida/opaca e METALLIC WAX o PLAM POLY WAX.

## Caratteristiche

Permette di creare splendide superfici continue per un effetto visivo emozionante ed impeccabile. Le pareti e i pavimenti in Microoverlay® sono assolutamente privi di fughe e di giunti.

Microoverlay® è un rivestimento a base cementizia molto resistente, impermeabile, facile da impiegare e dalla forte aderenza. Può essere applicato su cemento, calcestruzzo, muratura, cartongesso ed anche su ceramica, legno, vetro, plastica e piastrelle senza necessità di rimuoverle e in breve tempo.

Non solo per ambienti minimal e moderni. Una parete o un pavimento Microoverlay® si sposano alla perfezione con qualsiasi stile architettonico e permettono di creare anche suggestivi rivestimenti decorativi classici, country o rustici. La possibilità di personalizzazione di questo innovativo materiale è incredibile. Con

Microoverlay® non c'è limite alla fantasia: consente di scegliere tra una infinita gamma di colori, sfumature ed effetti, come le finiture lucide, acidificate e nuvolate. Microoverlay® rende unico e magnifico ogni spazio.

Una parete e un pavimento Microoverlay® inoltre sono più facili da pulire perché non hanno fughe dove lo sporco possa fermarsi.

### Campi di applicazione di Microoverlay®

Microoverlay® può essere applicato sia su superfici orizzontali che verticali all'interno e all'esterno di abitazioni private, loft, locali pubblici, negozi e showroom, ristoranti, discoteche, pub, hotel, centri commerciali, padiglioni espositivi e fieristici. Permette di rivestire scale, bagni, box doccia, complementi di arredo, piani di lavoro e top cucina.

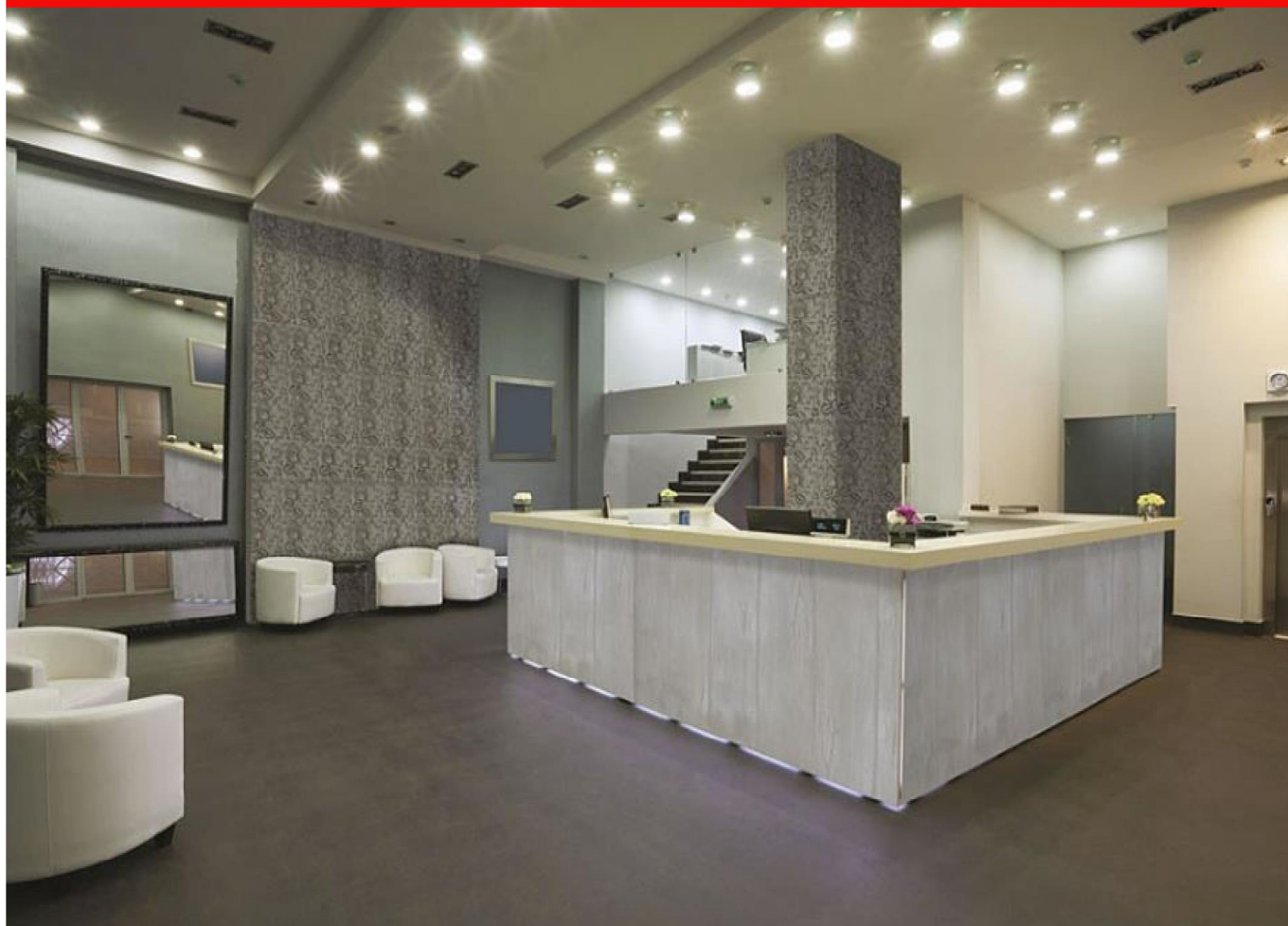


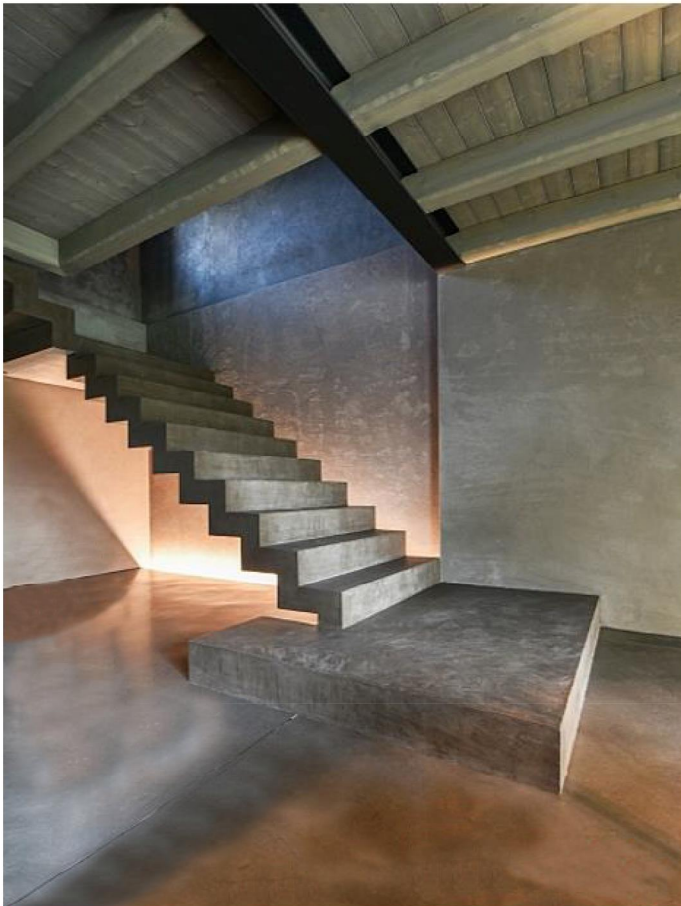
*In soli 3mm di spessore infiniti effetti di puro impatto estetico*



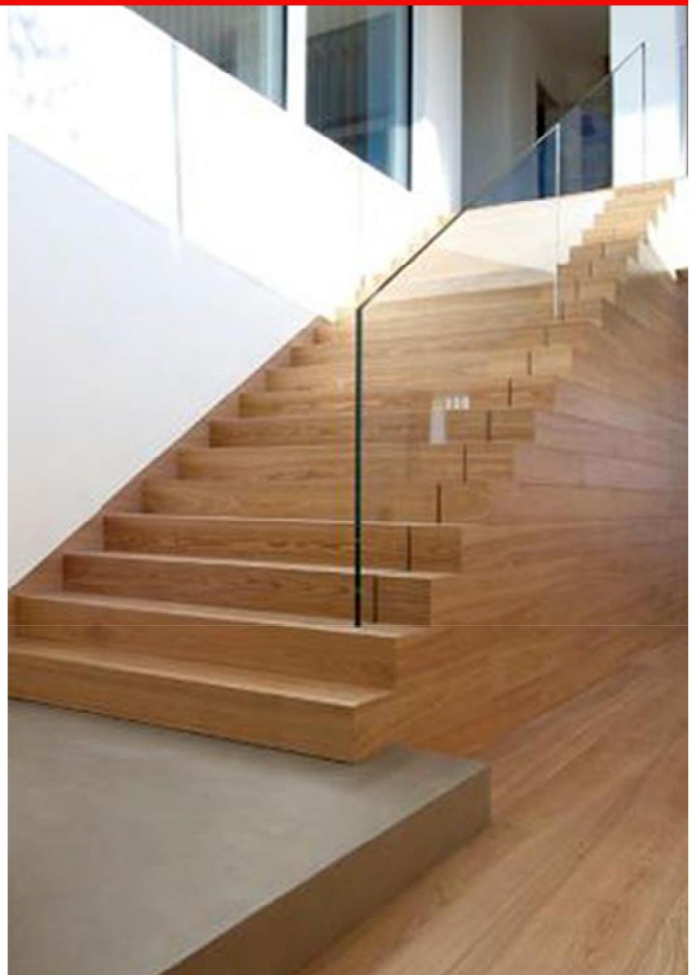


*Disponibile in svariati effetti (legno, marmo, pietra, vetro, ecc..), personalizzabili con innumerevoli sfumature e colori*





*Adatto ad ogni supporto, completa la finitura di interni ed esterni*





*La garanzia della scelta con performance certificate e marchiate CE, rende ogni superficie un capolavoro unico ed irripetibile*

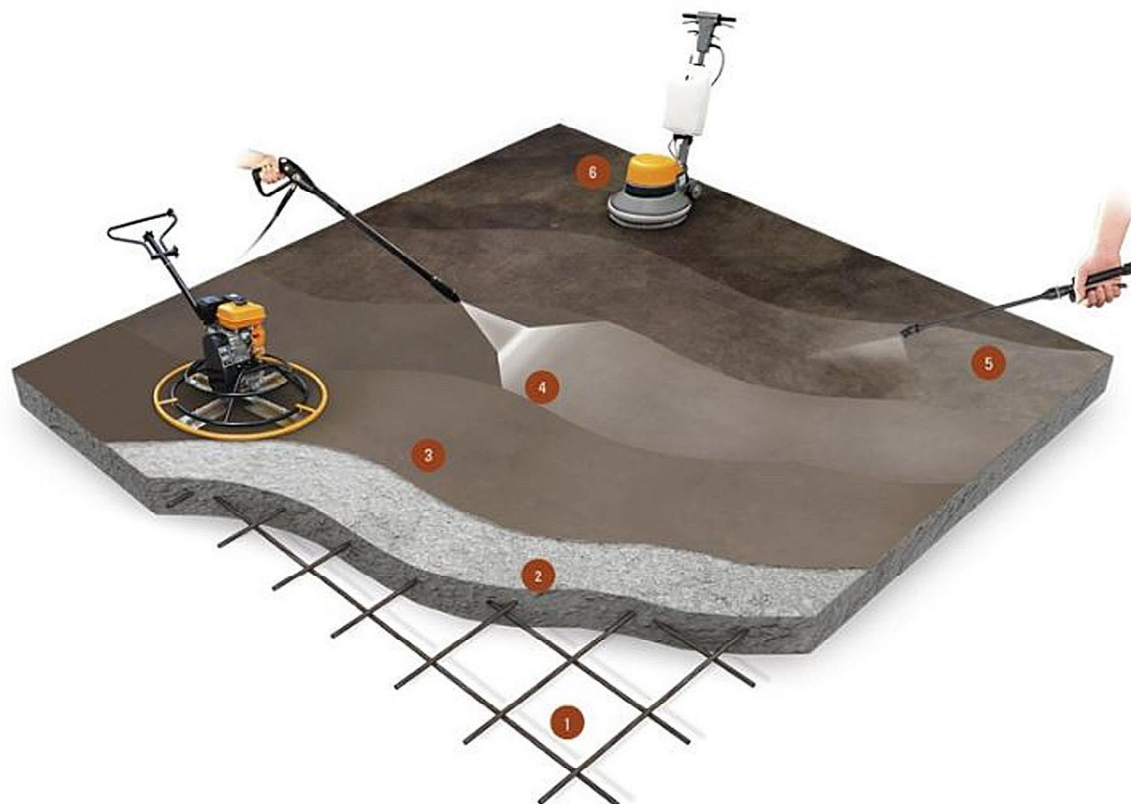




*Per dare anima ad un qualsiasi ambiente e trasmetterne tratti inconfondibili e personalizzati*



## Sistema



- 1 Casseratura e posa rete elettrosaldata.
- 2 Stesura del calcestruzzo additivato con COLDPAV o HOTPAV e con PLAM FIBRE ISOPLAM®.
- 3 Applicazione di DECO NUVOLATO ISOPLAM®, mediante macchine frattazzatrici e lisciatura del pavimento.
- 4 Dopo la dovuta maturazione, 20-30 giorni, lavaggio con detergente speciale PLAM APRIPORI ISOPLAM® e applicazione PLAM ACID ISOPLAM® in una o più mani.
- 5 Lavaggio della superficie con NEUTRA CLEAN LIQUIDO ISOPLAM®.
- 6 Applicazione di PLAM DENSIFIER densificante ISOPLAM® con monospazzola e successivamente uno strato di METALLIC WAX ISOPLAM®.

## Caratteristiche

Il pavimento acidificato dà vita a superfici uniche e ricercate, impreziosite da un intrigante aspetto vintage, piacevolmente vissuto.

Il pavimento acidificato viene ottenuto spruzzando sulla superficie preesistente uno speciale acido colorante a base acqua per calcestruzzo che modifica il colore chimicamente. Gli acidi a base di sali metallici penetrano nella pavimentazione e creano particolari e affascinanti effetti di chiaro scuro, sfumature, variegature, ombreggiature.

Il pavimento acidificato si adatta ad ogni tipo di ambiente, trasformando il cemento in un rivestimento decorativo molto scenografico. Ogni pavimento acidificato è unico e personalizzabile a piacere.

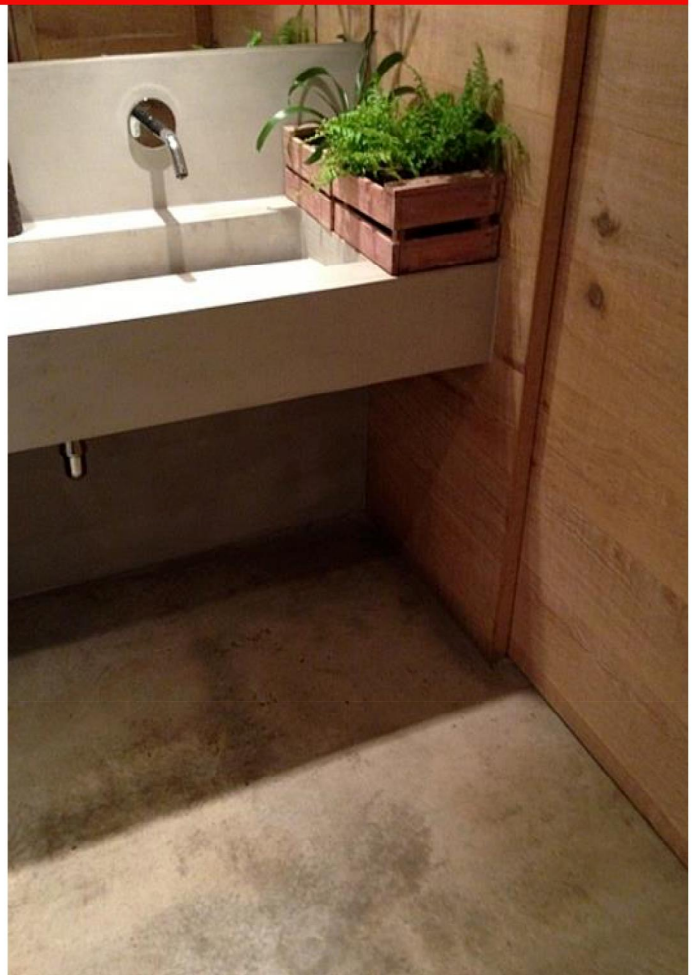
Il colore del pavimento acidificato cambia in modo permanente. A differenza delle superfici semplicemente colorate in superficie o realizzate in resina colorata, il pavimento acidificato mantiene nel tempo il suo pregevole aspetto: non scolorisce, non si usura e ha una elevata resistenza all'abrasione. Si tratta perciò di una soluzione molto efficace per creare superfici esteticamente uniche e pratiche allo stesso tempo, indicato per pavimenti di negozi, showroom, locali pubblici, centri commerciali soggetti ad un frequente calpestio.

### Campi di applicazione del pavimento acidificato

Il pavimento acidificato è una soluzione ottimale per creare superfici decorative in abitazioni private, loft, negozi, showroom, ristoranti, discoteche, pub, locali pubblici, hotel, centri commerciali, padiglioni espositivi e fieristici.



*Il cemento crea naturalmente quelle sfumature che solo la pietra puo' avere*



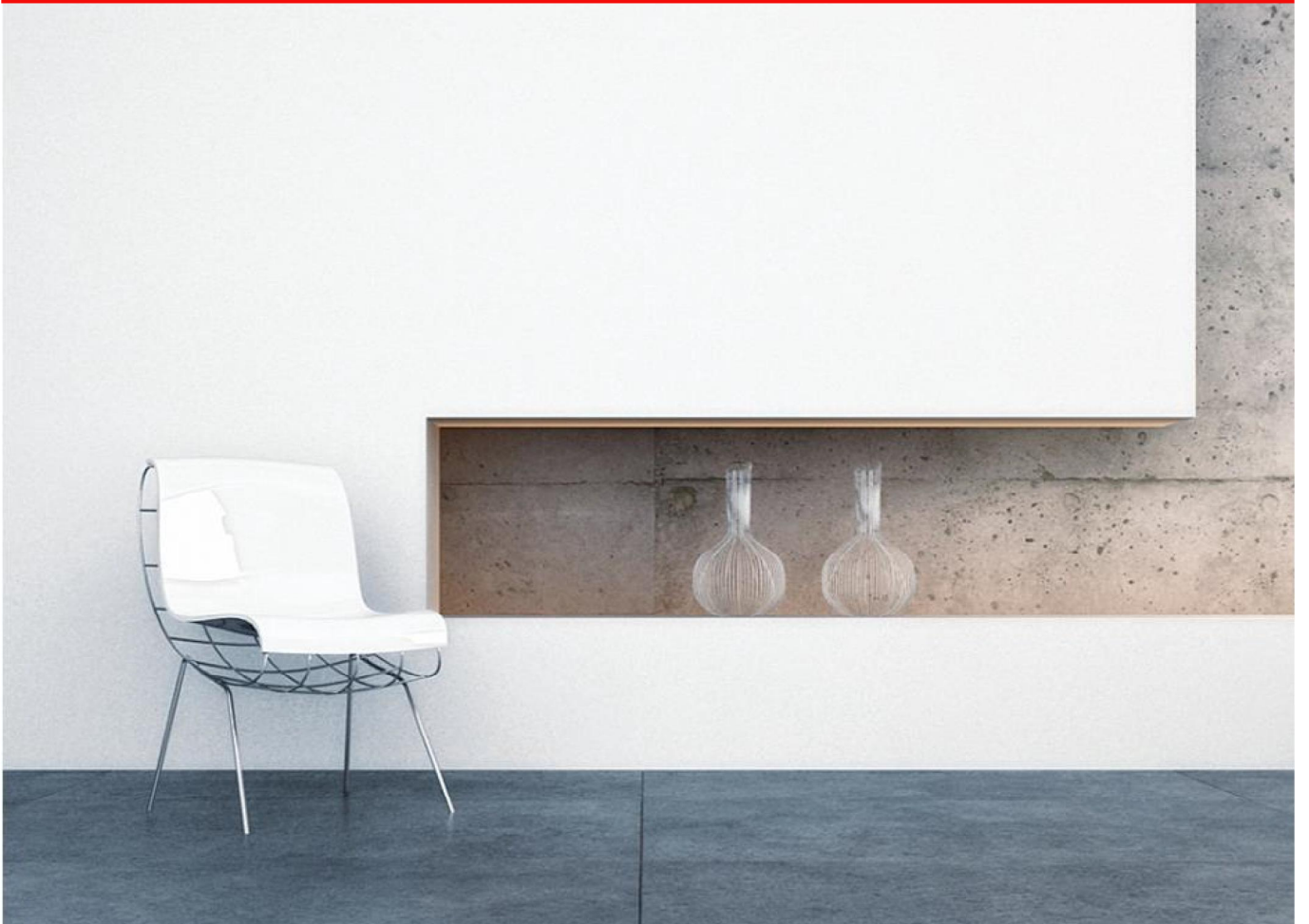


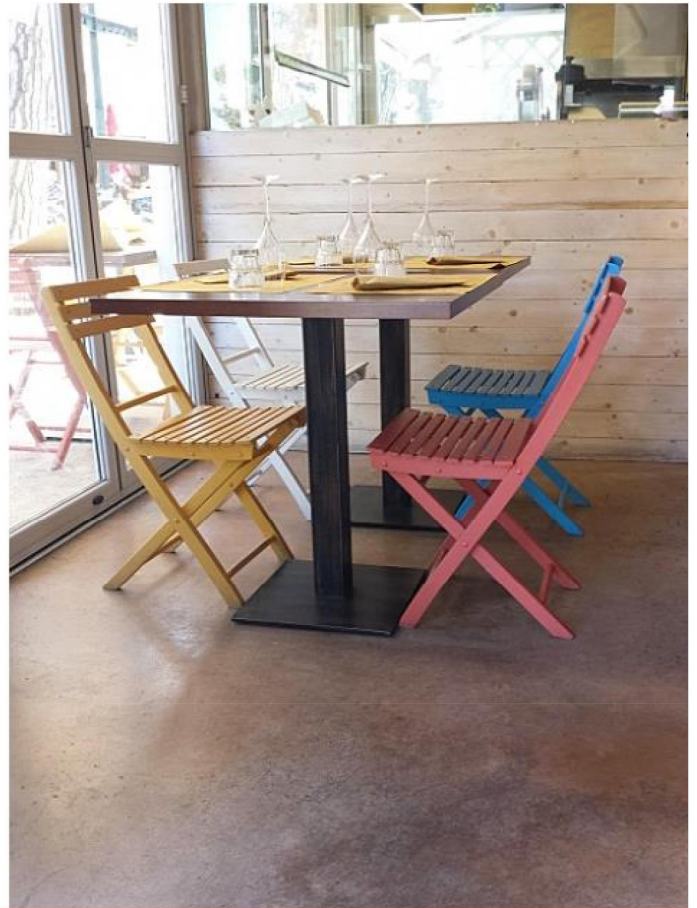
*Il calore della pietra a basso spessore in un'unica materia*



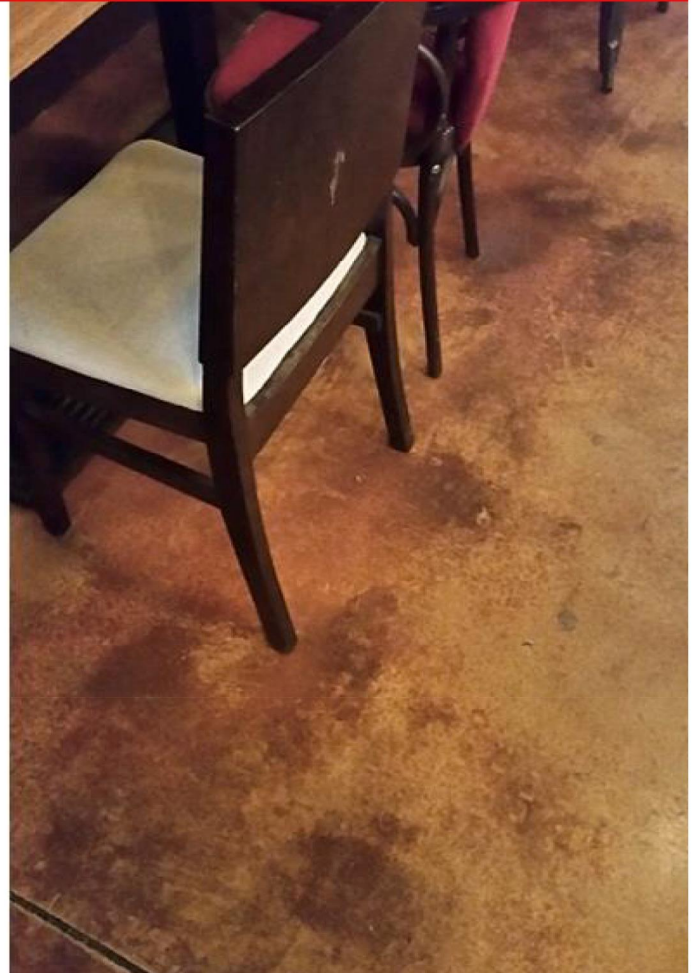


*Moderno o antichizzato, consente di essere rinnovato senza essere rimosso*





*Solidita' e design*



Sistema

Oxydecor® è la nuova linea di straordinarie pitture decorative Isoplam® capaci di ricreare l'effetto di materiali molto richiesti in architettura e nel design contemporaneo come l'acciaio corten e l'acciaio zincato.



OXYDECOR® - EFFETTO CORTEN

- 1 Supporto esistente pulito e ben coeso.
- 2 Applicazione a rullo o pennello di DECO PRIMER FINISH e OXYRUST PRIMER.
- 3 Applicazione a pennello, rullo o spatola di 2 strati di OXYRUST PAINT.
- 4 Ad asciugatura quasi ultimata applicazione a spruzzo, tampone o spugna, in maniera disuniforme, di OXYRUST OXIDANT.
- 5 Ad asciugatura ultimata applicazione a spruzzo in maniera uniforme su tutta la superficie di OXYRUST ACTIVATOR.
- 6 Applicazione a rullo, pennello o airless di 2 strati di protettivo OXYRUST PROTECTION.

OXYDECOR® - EFFETTO ZINCO

- 1 a - Supporto esistente pulito e ben coeso.
- 2 a - Applicazione a rullo o pennello di DECO PRIMER FINISH.
- 3 a - Applicazione a pennello, rullo o spatola di 2 strati di OXYZINC LIQUID + OXYZINC POWDER.
- 4 a - Ad asciugatura quasi ultimata applicazione a spruzzo, tampone o spugna, in maniera disuniforme, di OXYZINC OXIDANT + OXYZINC ACTIVATOR.
- 5 a - Applicazione a rullo, pennello o airless di 2 strati di protettivo OXYZINC PROTECTION.

## Caratteristiche

In particolare Oxyrust è la vernice effetto ruggine che permette di realizzare magnifiche superfici verticali del tutto simili nell'aspetto ai pannelli ossidati di acciaio corten.

Oxyzinc è la pittura decorativa che consente di realizzare pareti simili nel risultato estetico e visivo ai pannelli di acciaio zincato.

Il vantaggio di utilizzare la pittura effetto corten ed effetto zinco al posto delle tradizionali lastre in acciaio corten o in acciaio zincato è il notevole risparmio sul costo del materiale e dell'installazione. I tempi di realizzazione di una parete con la vernice effetto corten o con la vernice effetto zinco sono molto più rapidi e si evitano alcuni inconvenienti come le antiestetiche colature che caratterizzano le lastre di acciaio corten esposte agli agenti atmosferici.

Inoltre con la pittura corten è possibile creare un effetto arrugginito anche su quei materiali non metallici, come il legno, la plastica o l'intonaco, che per le loro caratteristiche chimiche e fisiche non

possono subire il processo di ossidazione.

La vernice effetto ruggine ed effetto zinco si stendono come normali pitture decorative, applicando due mani a pennello, rullo o spatola. La superficie viene poi rifinita spruzzando un attivatore e un ossidante in modo non uniforme per creare un aspetto più realistico e naturale.

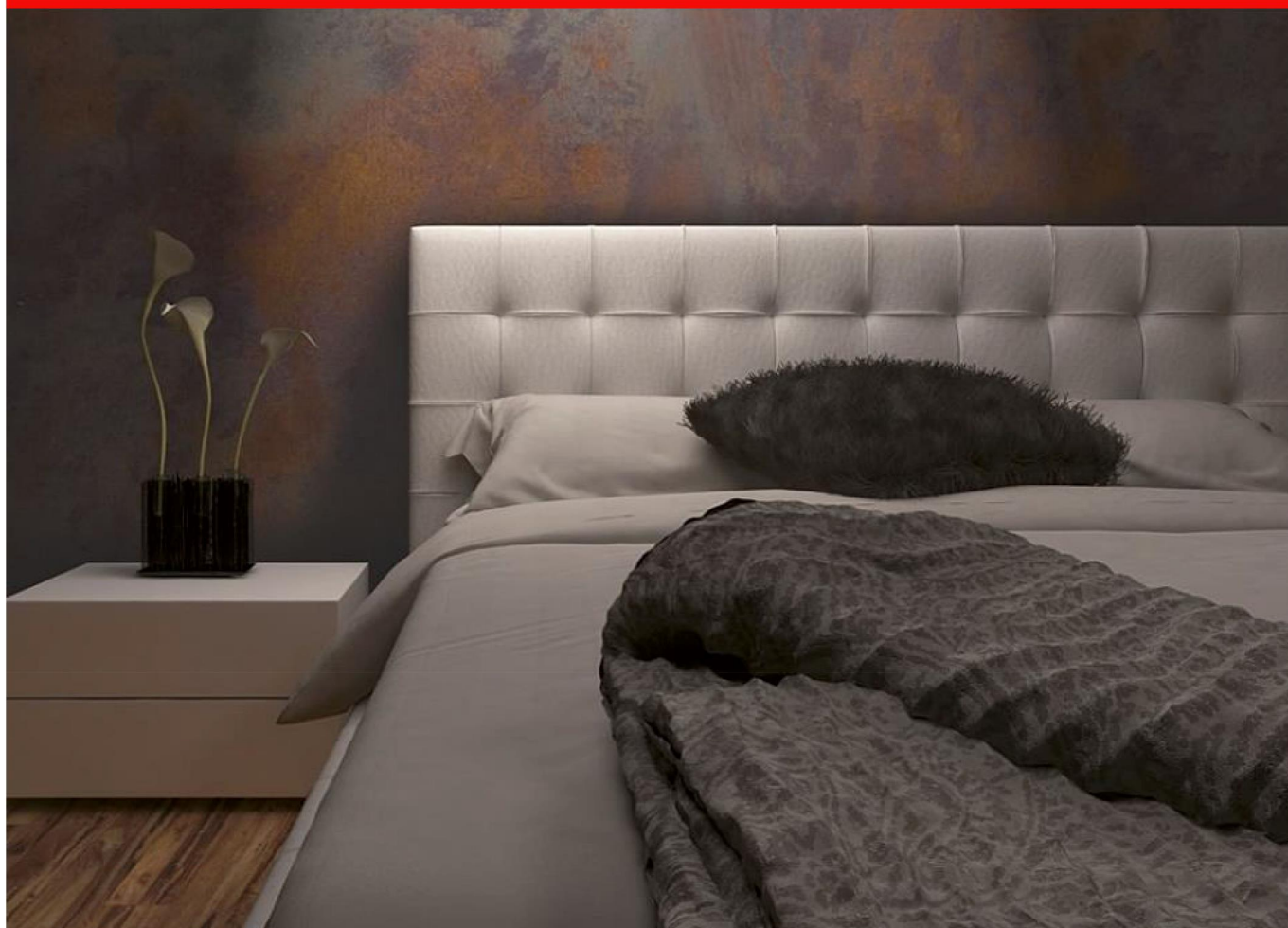
La vernice effetto ruggine e la vernice effetto zinco si applicano a parete e possono essere impiegate sia per interno che per esterno. La pittura può essere fortificata con un protettivo che la rende resistente agli agenti atmosferici e allo sporco.

### Campi di applicazione della pittura corten e della pittura effetto zinco

Le pitture effetto ruggine e effetto zinco si applicano su superfici verticali in cartongesso, muratura, metallo, legno e plastica, in strutture pubbliche, abitazioni private, loft, locali pubblici, negozi, showroom, ristoranti, discoteche, pub, hotel, centri commerciali, padiglioni espositivi e fieristici.



*Innovazione a 360° che non necessita di alcuna manutenzione e non subisce alterazioni nel tempo*





*L'effetto metallico per un design moderno adatto sia per gli esterni che per gli interni*





*Applicabile su qualsiasi tipo di materiale*



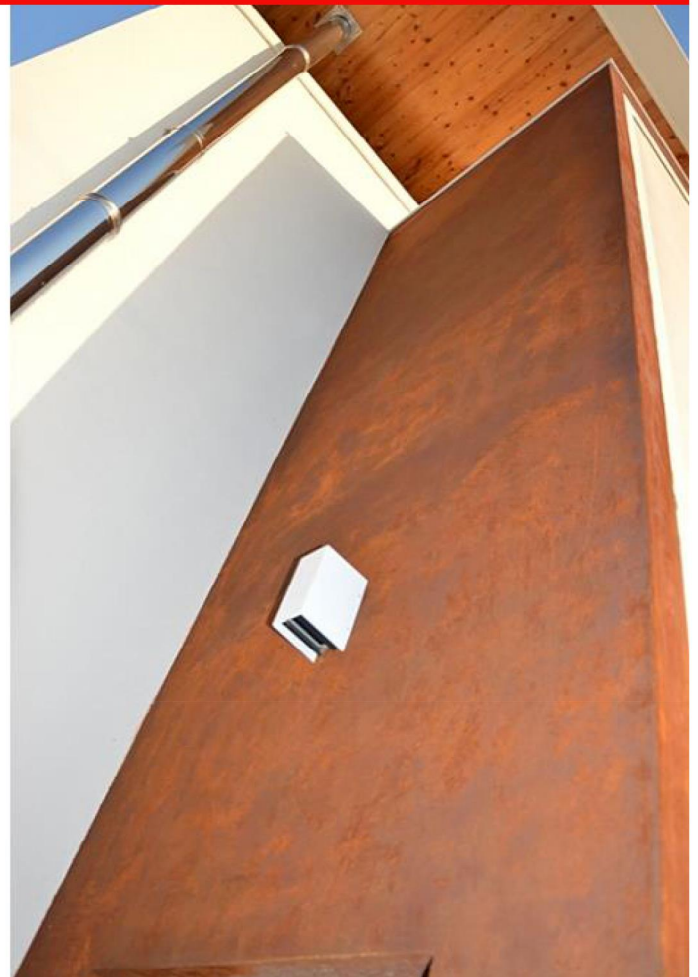
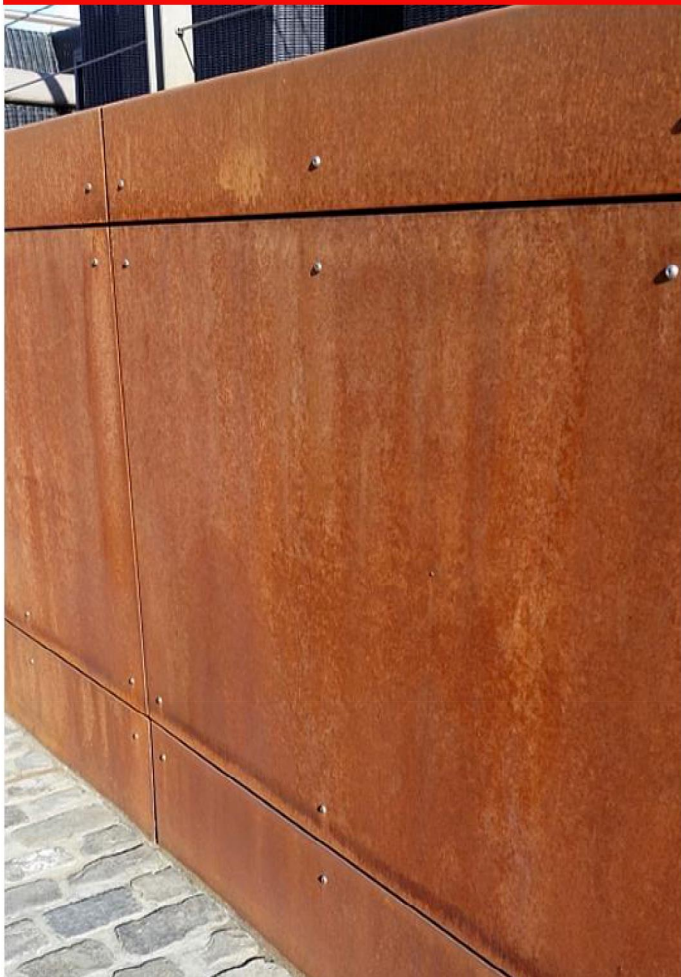


*Ogni superficie di supporto sia essa murale o di altra natura si trasforma in un oggetto unico*



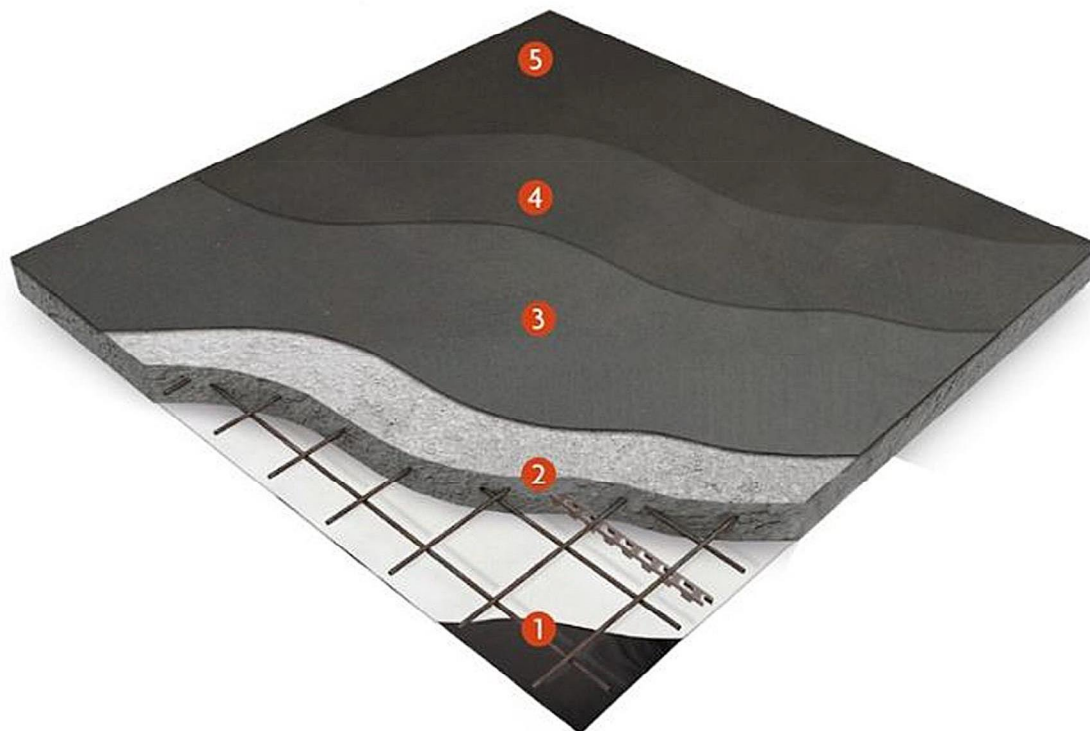


*Trasforma le superfici di applicazione donando loro raffinatezza ed eleganza*



## Sistema

Il pavimento industriale Isoplam® è la soluzione che unisce bellezza della pavimentazione in cemento a resistenza, facilità di manutenzione e pulizia.



- 1 Casseratura e posa nylon, TNT, distanziatori e rete elettrosaldata.
- 2 Stesura del calcestruzzo additivato con COLDPAV oppure HOTPAV e con PLAM FIBRE Isoplam®.
- 3 Applicazione del corazzante PAVILUX colorato in 2 o 3 applicazioni.
- 4 Lisciatura della superficie con macchina frattazzatrice Isoplam® e lavaggio con detergenti e specifiche attrezzature.
- 5 Applicazione della resina protettiva PLAM SEALING Isoplam®.

## Caratteristiche

La gamma dei prodotti Isoplam® comprende:

- il pavimento industriale Pavilux® Macrodur Isoplam® con quarzo italiano purissimo,
- il pavimento industriale Pavilux® Extra Isoplam® con quarzo italiano a granulometria più elevata,
- il pavimento industriale Pavilux® Crystalquarz Isoplam® con quarzo sferoidale tedesco,
- il pavimento industriale Pavilux® Corundum D9 Isoplam® con corindone naturale,
- il pavimento industriale Pavilux® Acciaio Isoplam® con acciaio inox e quarzo sferoidale tedesco.

A seconda delle diverse esigenze, per la pavimentazione industriale è possibile scegliere le caratteristiche di resistenza e durezza volute: si possono realizzare superfici ad alte prestazioni come i pavimenti al quarzo sferoidale tedesco e corindone, dall'elevatissima resistenza all'attrito volvente e radente e all'impatto accidentale, o i pavimenti al quarzo sferoidale tedesco e acciaio in grado di impedire la formazione di scintille e quindi incendi, se colpiti dalla caduta accidentale di materiali ferrosi.

Il pavimento industriale in cemento viene realizzato a spolvero sul calcestruzzo fresco lavorando la superficie con frattazzatrice

meccanica o manualmente. Scegliendo la finitura di tipo "pettinato" è possibile inoltre realizzare pavimentazioni esterne antiscivolo.

### Campi di applicazione del pavimento industriale

Pavilux® Isoplam® trova applicazione nella realizzazione di pavimenti civili, commerciali e industriali: parcheggi, piazzali, vialetti, marciapiedi, porticati, rampe, porti, aeroporti, industrie chimiche, siderurgiche, metalmeccaniche, elettriche, elettroniche, centri direzionali e logistici, centri commerciali.



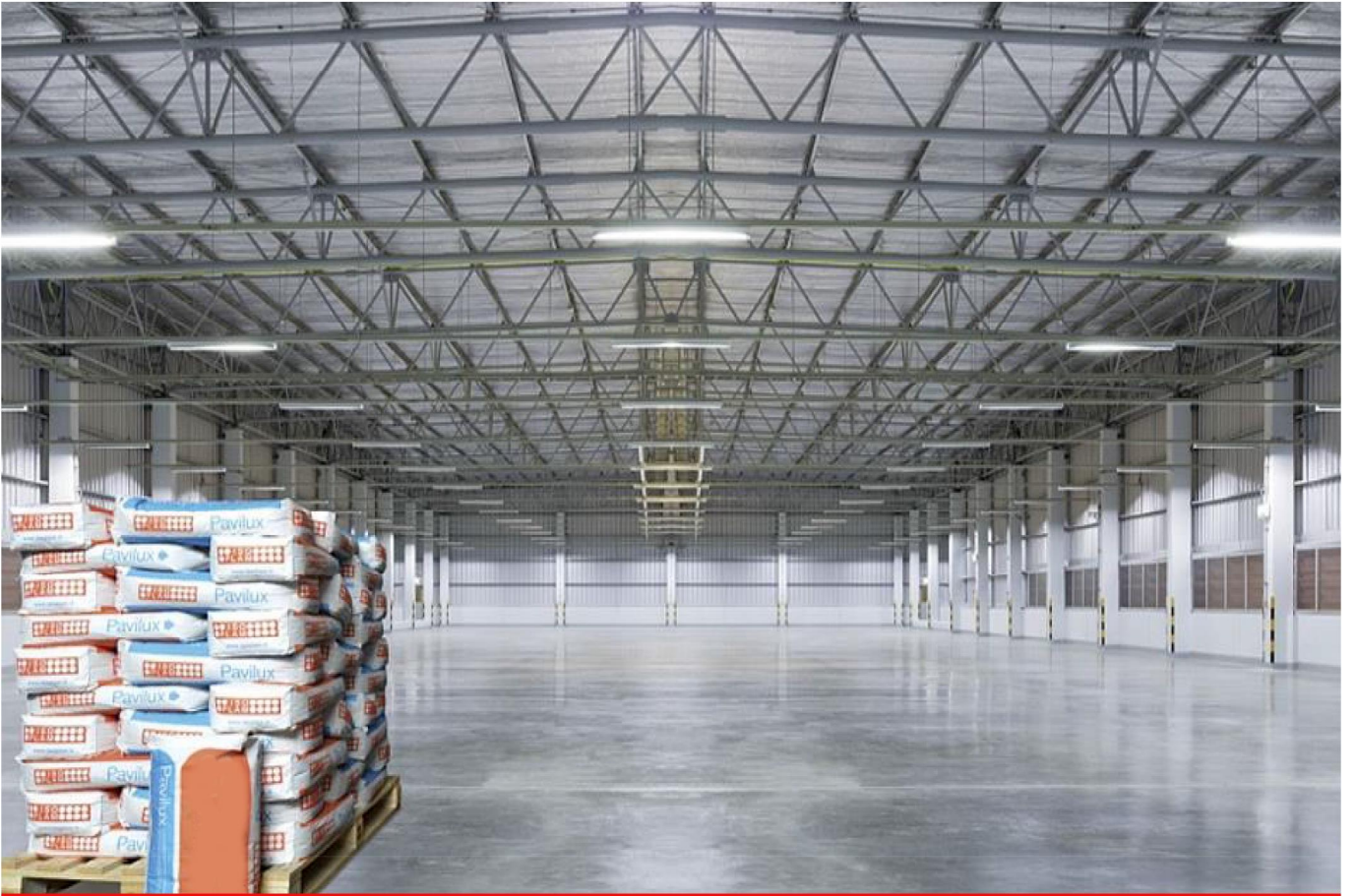
*Dove le superfici richiedono un notevole impegno di risorse, il Nuvolato offre un imbattibile equilibrio tra velocità di esecuzione e resa estetica finale*





*Un pavimento industriale con finiture residenziali di livello*





*Soluzioni per ogni esigenza*





*Finiture lucide/opache in funzione delle esigenze*





*Rispetto delle norme antinfortunistiche*





**RISTRUTTURA** S.A.

Via Porta Piazzetta, 2  
6537 GRONO (CH)

Tel. +41 912 244 884

Mobile. +41 763 844 884

WWW . RISTRUTTURASA . COM

e-mail: [info@ristrutturasa.com](mailto:info@ristrutturasa.com)